

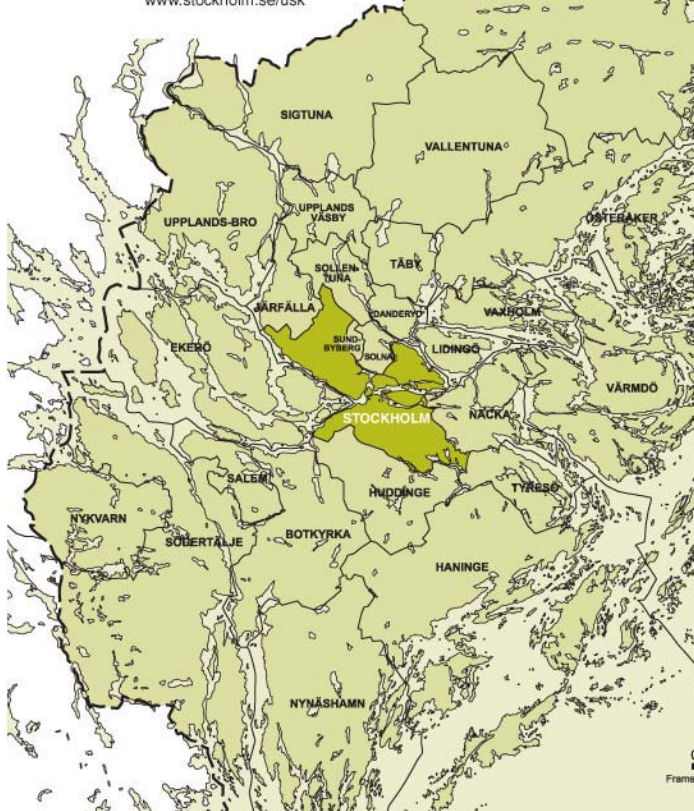


USK

UTREDDINGS- OCH
STATISTIKKONTORET

Tel 508 35 000 Fax 508 35 079
www.stockholm.se/usk

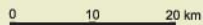
Stockholm 2004



Sifferguide

Stockholms län

--- Länsgräns
— Kommungräns



Framställt av Stockholms stadsbyggnadskontor

Staden omnämndes för första gången år 1252

Äldsta byggnadsverk i inre staden:
Storkyrkan och Riddarholmskyrkan
från slutet av 1200-talet

Högsta byggnadsverk:

Kista Science Tower, 158 m
Kaknästornet, 155 m
Klara kyrka, 116 m
Stadshuset, 106 m

2004-01-01

	Stockholm	Stockholms län
Landareal, km ²	188	6 519
därav park- och grönområden, %	40	
Befolkningstäthet, inv./km ² land	4 052	285
Kommuner, antal	1	26
Församlingar, antal	28	130

Befolkning 1 jan resp år

	Stockholm	Stockholms län
1981	647 214	1 535 539
1991	674 452	1 654 511
2001	750 348	1 838 882
2004	761 721	1 860 872
2012 (prognos)	820 493	2 041 649
Riksandel 2004, %	8,5	20,7
Åldersfördelning 2004, %		
–19 år	20,6	24,0
20–44 år	40,7	36,9
45–64 år	23,6	25,0
65– år	15,1	14,0

Utländska medborgare 2004-01-01

	Stockholm	Fördelning, %
Finland	13 090	18,5
Irak	6 003	8,5
Norge	2 800	4,0
Somalia	2 763	3,9
Storbritannien	2 707	3,8
Turkiet	2 601	3,7
Tyskland	2 102	3,0
Iran	2 004	2,8
USA	1 988	2,8
Polen	1 936	2,7
Övriga	32 590	46,2
Samtliga	70 584	100

Folkmängdens förändringar 2003

	Stockholm	Stockholms län
Födda	10 792	25 028
Döda	7 852	15 943
Inflyttade	46 762	47 687
därav från utlandet	8 788	17 760
Utflyttade	46 051	46 255
därav till utlandet	5 559	11 251
Flyttningsnetto	7 711	1 432
Folkmängdsförändring	3 573	10 405
Giftermål	4 857	10 354
Skilsmässor	2 069	5 043

Där ej annat anges avser samtliga uppgifter i det följande enbart Stockholm

Bostäder 2004-01-01

Lägenhetsbestånd	413 400
Fördelning efter lägenhetstyp, %	
Lägenheter utan kök	10,2
1 rum och kök	15,2
2 rum och kök	29,1
3 rum och kök	24,0
Minst 4 rum och kök	21,4
Fördelning efter hustyp, %	
Flerbostadshus	89,5
Småhus	10,5
Rumsenheter, totalt	1 438 700
Boende per 100 rumsenheter	53

Byggnadsverksamhet 2003

Påbörjade lägenheter	1 112
Färdigställda lägenheter	2 715
Ombyggda lägenheter	7 098
Helt rivna lägenheter	4

Väderlek 2003

		Normal
Medeltemperatur, °C (jan–mars)	–1	–2
(juni–aug)	18	16
Max temperatur, °C (juli och aug)	31	
Min temperatur, °C (jan)	–19	
Vattnets temperatur, °C (juni–aug)	18	
Soltimmar per månad (jan–mars)	89	82
(juni–aug)	251	258
Nederbörd mm per månad (jan–mars)	14	31
(juni–aug)	57	61

Arbetsmarknad 2003

(Personer 16–64 år)		Hela riket
Sysselsatta, totalt	389 800	4 233 700
Jord- och skogsbruk m m, %	0,2	2,1
Tillverkning och energiproduktion	7,0	17,1
Byggnadsverksamhet	4,0	5,6
Handel och kommunikationer	20,0	18,9
Finansiell verksamhet m m	26,8	14,0
Utbildning och forskning	11,5	12,2
Vård och omsorg	12,5	16,2
Personliga och kulturella tjänster	11,7	8,0
Öffentlig förvaltning m m	6,4	5,7
	100	100

Förvärvsfrekvens bland kvinnor, %	76,4	72,8
Arbetslösa i % av arbetskraften		
Män	6,2	5,3
Kvinnor	4,8	4,4

Medelinkomster 2002

Män	282 300
20–64 år	305 000
65– år	229 200

Kvinnor	199 600
20–64 år	226 400
65– år	144 400

Skatter 2004

Direkta skatter vid olika inkomstslägen	100 000	200 000	300 000	400 000
% av bruttoinkomsten				
däruv statsskatt	24,0	28,8	30,4	35,0
Kommunal utdebitering, totalt	0	0	0	4,5
däruv till Stockholms stad		30,35 per 100 kr		
landstinget		18,08 per 100 kr		12,27 per 100 kr

Undervisning

Elever i förskoleklasser, ht 2002	6 995
Elever i grundskola, ht 2002	69 072
Elever i grundskola, prognos ht 2012	67 594
Elever i gymnasieskola, ht 2002	23 650
Modersmålsundervisning, antal språk, läsåret 2002/2003	98
Elever i reguljär kommunal vuxenutbildning 2002	8 273
Elever i arbetslöshetskurser/Kunskapslyftet 2002	3 736
Registrerade vid universitet och högskolor, ht 2002	73 076

Kommunikationer

Personbilsbestånd (2004-01-01)	278 492
Personbilar per 100 inv.	37
Flygresor till och från Arlanda och Bromma, milj. passagerare (2003)	16,4
Ankomna fartyg (2002)	15 464

Social verksamhet

Ekonomiskt bistånd, bidragstagare (2003)	42 424
Ekonomiskt bistånd, mnkr (2003)	1 035
Barnbidrag, kr per barn under 16 år (2004)	
Barn 1 och 2	11 400
Fr o m 3:e barnet ökar bidraget progressivt	
t o m 5:e barnet för vilket bidraget är	22 800
Förskolor, inskrivna/köande barn 1–5 år (2004-01-01)	21 714
Förskolor, inskrivna per 100 barn 1–5 år	54
Fritidsgårdar, antal (2003)	50

Kultur 2003

Teatrar, musikscener m fl	72
Biografer, salonger	98
Muséer	78
Kyrkor	64
Allmänna bibliotek	48
Dagstidningar	6

Service 2003

Simhallar	23
Idrottsplatser	27
Idrottshallar	28
Lekparker/skolgårdslek	53
Polisstationer, närpolis	16

Stockholms finanser 2003

Utdebitering (exkl kyrkoskatt)	29,70
Inkomster, totalt (mnkr)	39 547
därav skatter	21 164
Utgifter, totalt (mnkr)	39 442
därav löner	10 669
Tillgångar, totalt (mnkr)	76 642
därav anläggningstillgångar	60 992
Skulder, totalt (mnkr)	22 681
därav långfristiga	10 831
Anställda i stadens tjänst	45 500

Kommunfullmäktigvalet 2002

	Röstför- delning, %	Antal mandat
Moderata Samlingspartiet	26,0	27
Centerpartiet	1,3	–
Folkpartiet Liberalerna	15,8	17
Kristdemokraterna	4,4	5
Arbetspartiet – Socialdemokraterna	32,1	35
Vänsterpartiet	11,2	11
Miljöpartiet De Gröna	5,3	6
Stockholmspartiet	2,0	–
Övriga	1,9	–
	100	101
Röstande	472 086	
Valdeltagande, %	77,7	

Telefontjänst

Information Stadshuset svarar för information om stadens övergripande verksamhet, fullmäktige m m. 508 29 400.

Information i sociala frågor lämnas vid respektive stadsdelsförvaltning. Telefonnummer, se telefonkatalogen, Företag, Samhälls-och kommuninformation.

Samhällets olycksfall och säkerhet för nödsituationer; brådskande ambulans, polisalarm, brandalarm, sjöräddning. 112.

Sjukvårdsrådgivningen 320 100.

Tandvårdsupplysningen mån-fre 7.00-19.00. 020-687 55 00.

Landstingsupplysningen ger besked om landstingets service. Måndag-torsdag 8.00-16.45, fredag 8.00-16.15. 737 43 15, 737 43 16.

Upplysningar om tunnelbane-, buss- och pendeltågstrafik inom länet. Öppet måndag-lördag 7.00-21.00, sön- och helgdag 8.00-21.00. 600 10 00.

Upplysningar om skärgårdstrafiken. Öppet måndag-torsdag 8.00-16.45, fredag 8.00-18.00, lör-, sön- och helgdag 8.00-15.00. 679 58 30.

Turist- och evenemangsinformation Stockholm Visitors Board 789 24 90.

Tourist Centre (789 24 90). Säljer biljetter till rundturer m m.